

仙 台 北 部 道 路

富谷地区林地開発許可申請資料作成業務

参 考 図

令和 6年 4月

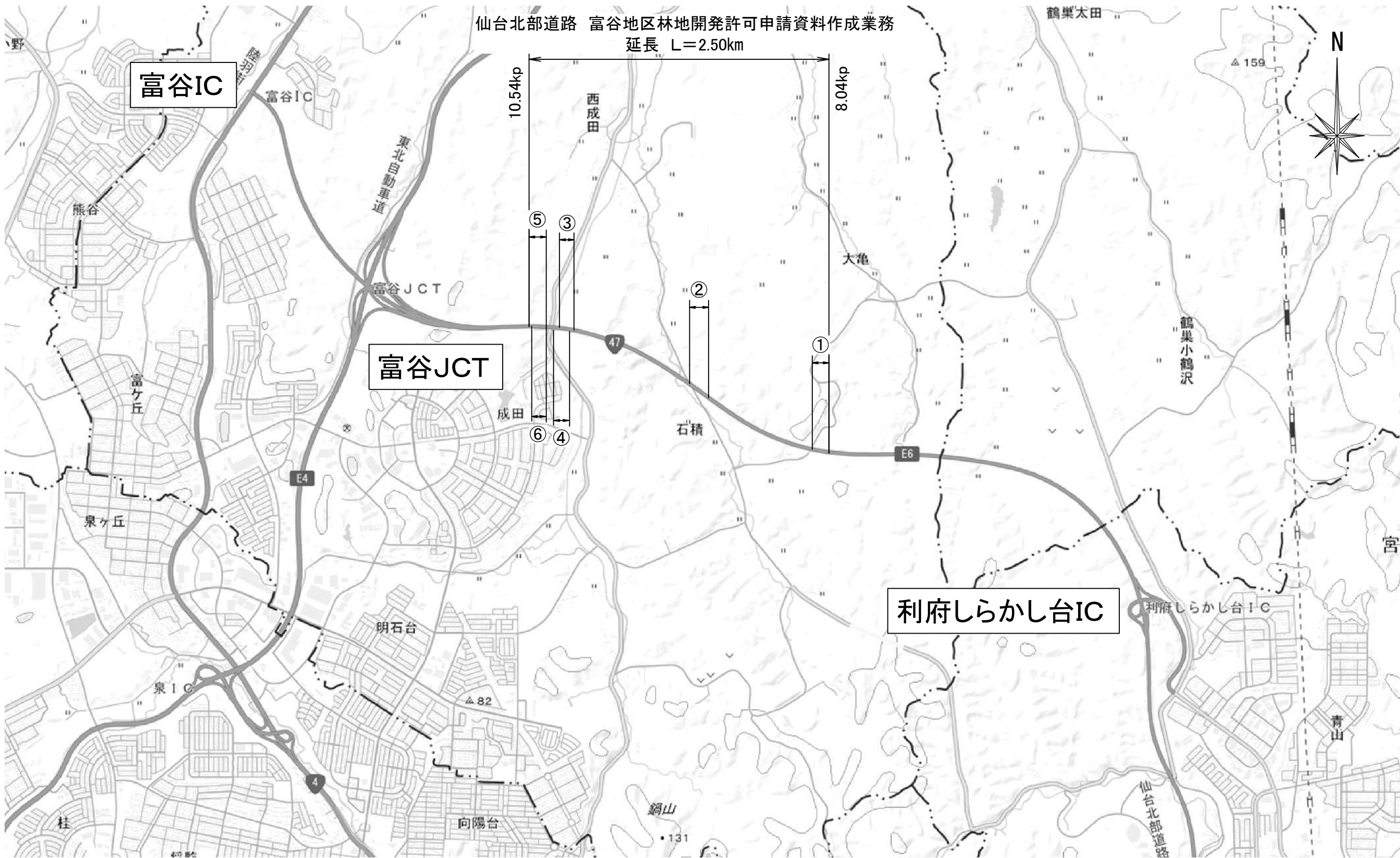
東日本高速道路株式会社 東北支社

仙 台 工 事 事 務 所

# 目 次

1.位 置 図	.....	1
2.平 面 図	.....	2～5

位置図



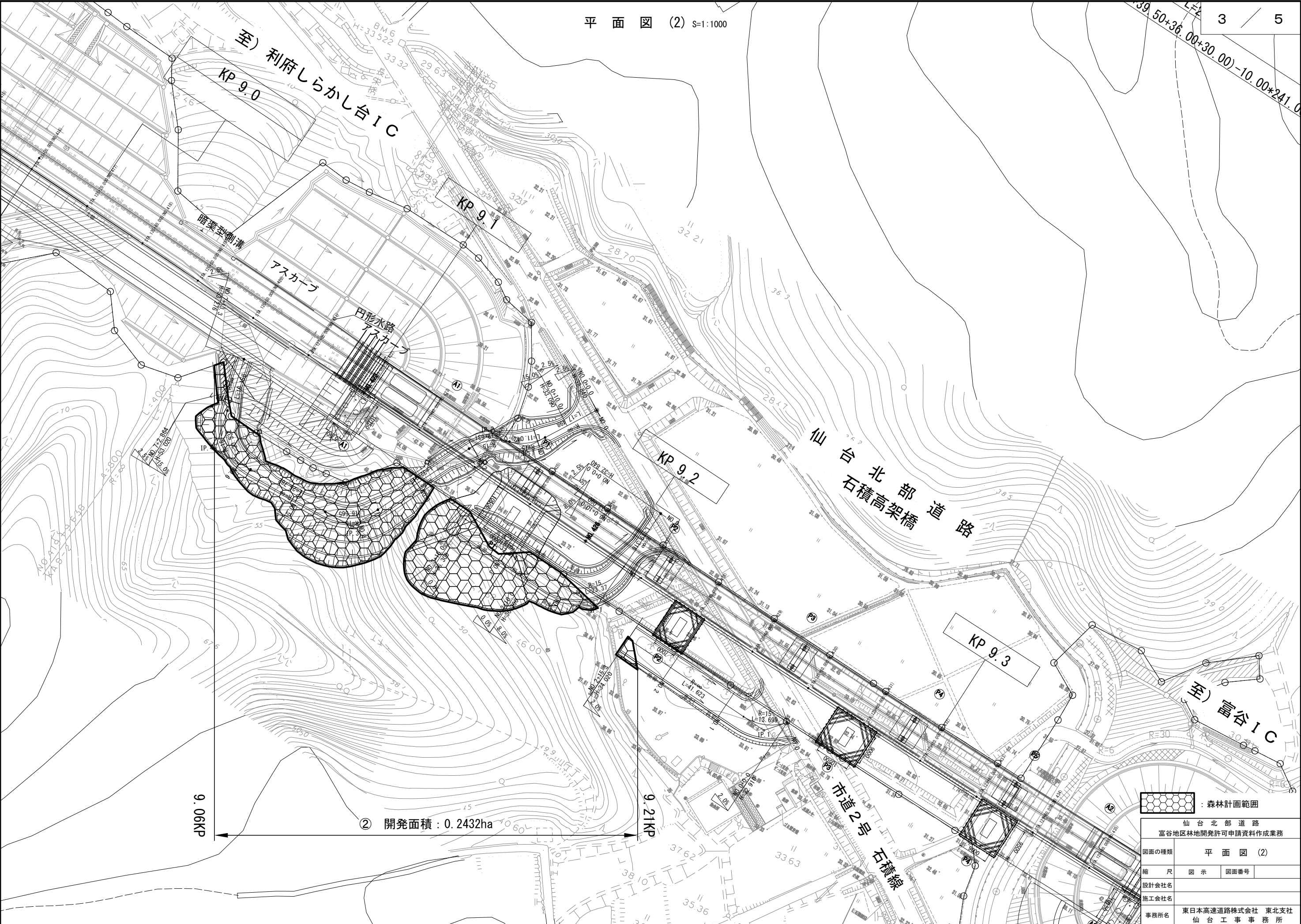
記号	位置	開発面積
①	8.04KP ~ 8.18KP	0.2768 ha
②	9.06KP ~ 9.21KP	0.2432 ha
③	10.12KP ~ 10.25KP	0.2642 ha
④	10.18KP ~ 10.27KP	0.1492 ha
⑤	10.40KP ~ 10.54KP	0.5907 ha
⑥	10.38KP ~ 10.47KP	0.1243 ha
計		1.6484 ha

仙台北部道路 富谷地区林地開発許可申請資料作成業務		
図面の種類	位置図	
縮尺		図面番号
設計会社名		
施工会社名		
事務所名	東日本高速道路株式会社 東北支社 仙台工事事務所	



仙台北部道路 富谷地区林地開発許可申請資料作成業務		
図面の種類	平面図 (1)	
縮尺	図示	図面番号
設計会社名		
施工会社名		
事務所名	東日本高速道路株式会社 東北支社 仙台工事事務所	

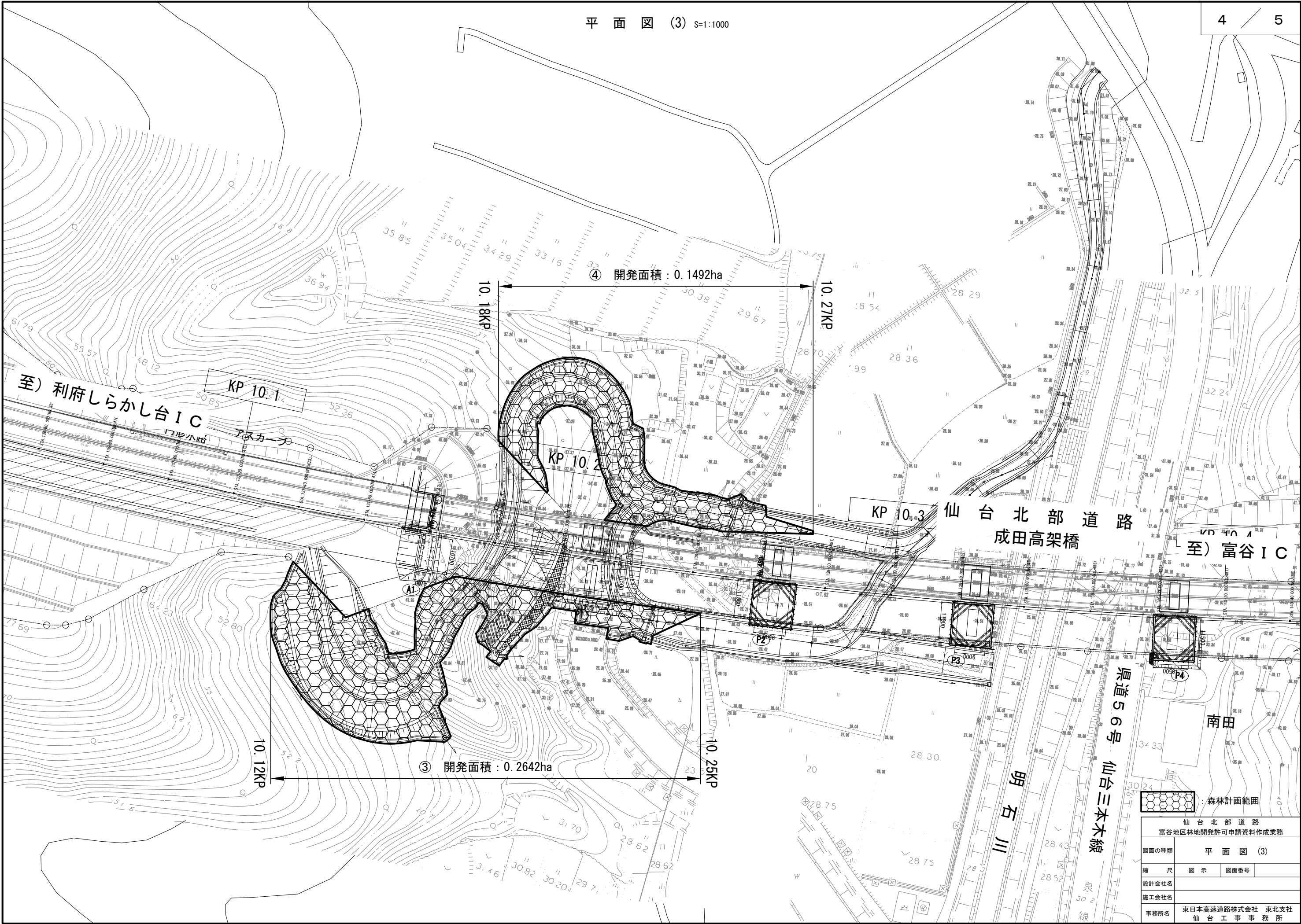




：森林計画範囲

仙台北部道路 富谷地区林地開発許可申請資料作成業務			
図面の種類	平面図 (2)		
縮尺	図示	図面番号	
設計会社名			
施工会社名			
事務所名	東日本高速道路株式会社 東北支社 仙台工事事務所		

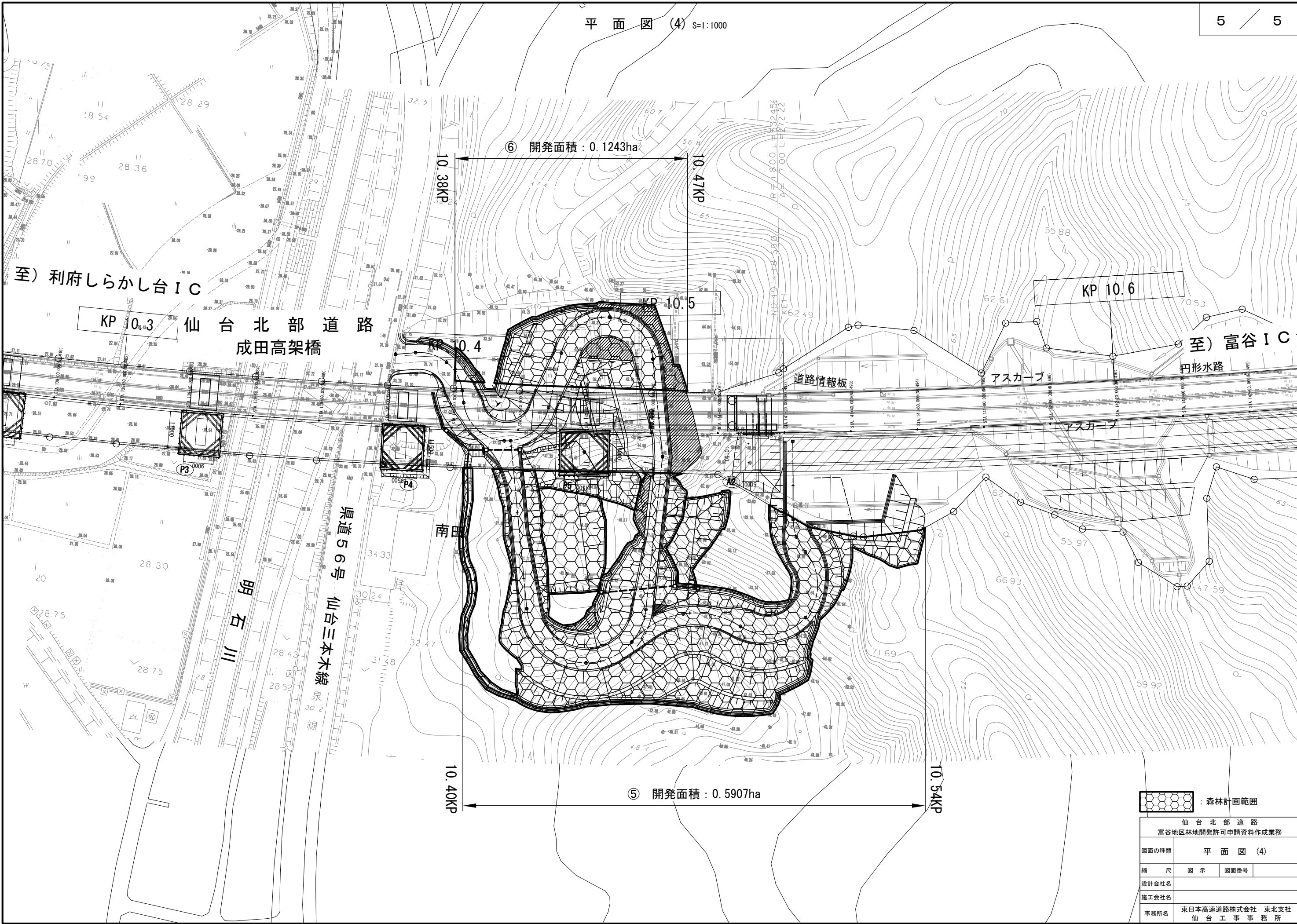




：森林計画範囲

仙台北部道路 富谷地区林地開発許可申請資料作成業務			
図面の種類	平面図 (3)		
縮尺	図示	図面番号	
設計会社名			
施工会社名			
事務所名	東日本高速道路株式会社 東北支社 仙台工事事務所		





：森林計画範囲

仙台北部道路 富谷地区林地開発許可申請資料作成業務			
図面の種類	平面図 (4)		
縮尺	図示	図面番号	
設計会社名			
施工会社名			
事務所名	東日本高速道路株式会社 東北支社 仙台工事事務所		